

東京都内でも

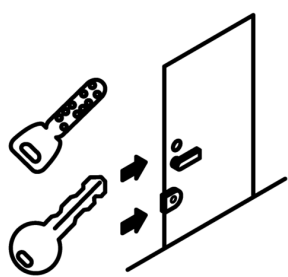
「闇バイト」

による強盗が

発生しています。

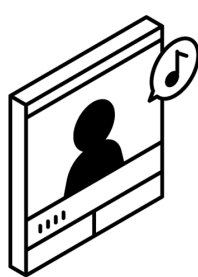


被害を防ぐための3つのポイント



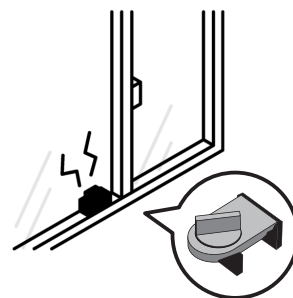
1

必ず鍵かけ



2

インターフォン等
で確認



3

防犯フィルムや
補助錠の設置



防犯性能の高い「CP 部品」も有効です！

※CP 部品とは：人為的破壊行為に5分以上耐える優れた性能をもった安全・安心な建物部品です。

侵入を遅らせることにより犯行を断念させる効果があります。